

WILLIAM BLAKE
UM CATÁLOGO DESCRITIVO DE PINTURAS
& OUTRAS OBRAS VISIONÁRIAS

NUMBER I

THE SPIRITUAL FORM OF NELSON
GUIDING LEVIATHAN, IN WHOSE
WREATHINGS ARE INFOLDED THE
NATIONS OF EARTH

NÚMERO I

A FORMA ESPIRITUAL DE NELSON
GUIANDO O LEVIATÁ, DE QUEM
A COROA DE FLORES ENVOLVE AS
NAÇÕES DA TERRA



NUMBER II,
ITS COMPANION

NÚMERO II,
SUA CONTRAPARTE



NUMBER III

SIR JEFFERY CHAUCER AND THE
NINE AND TWENTY PILGRIMS ON
THEIR JOURNEY TO CANTERBURY.

NÚMERO III

SIR JEFFREY CHAUCER E OS VINTE
E NOVE PEREGRINOS EM SUA
JORNADA ATÉ CANTERBURY.



NUMBER IV
THE BARD, FROM GRAY

NÚMERO IV
O BARDO, DE GRAY



NUMBER V THE ANCIENT BRITONS	NÚMERO V OS ANTIGOS BRETÓES
PERDIDA	

NUMBER VI

A SPIRIT VAULTING FROM A
CLOUD TO TURN AND WIND A
FIERY PEGASUS--SHAKSPEARE

NÚMERO VI

UM ESPÍRITO SALTITANDO
DE UMA NUVEM PARA
TRANSFORMAR-SE NUM PÉGASO
ÍGNEO - SHAKESPEARE



NUMBER VII THE GOATS, AN EXPERIMENT PICTURE	NÚMERO VII AS CABRAS, UM EXPERIMENTO EM PINTURA
PERDIDA	
NUMBER VIII THE SPIRITUAL PRECEPTOR AN EXPERIMENT PICTURE	NÚMERO VIII O PRECEPTOR ESPIRITUAL UMA EXPERIÊNCIA EM PINTURA
PERDIDA	

NUMBER IX

SATAN CALLING UP HIS LEGIONS,
FROM MILTON'S PARADISE LOST; A
COMPOSITION FOR A MORE PERFECT
PICTURE, AFTERWARD EXECUTED
FOR A LADY OF HIGH RANK
AN EXPERIMENT PICTURE

NÚMERO IX

SATÁ CHAMANDO SUAS LEGIÕES,
DO PARAÍSO PERDIDO DE MILTON; UMA
COMPOSIÇÃO PARA A MAIS PERFEITA
PINTURA, MAIS TARDE EXECUTADO
PARA UMA DAMA DE ALTA POSIÇÃO
UMA PINTURA EXPERIMENTO



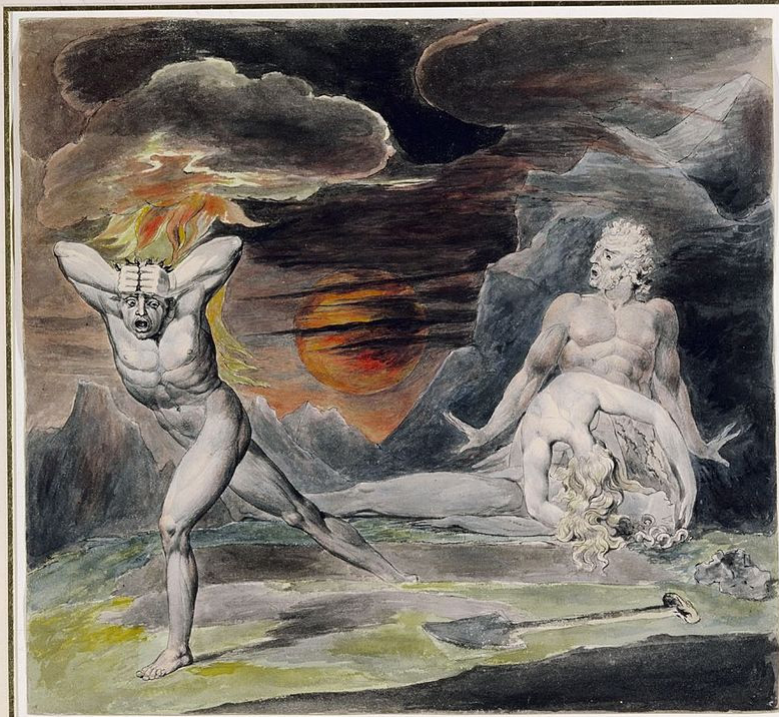
NUMBER X THE BRAMINS A DRAWING	NÚMERO X OS BRAMAS UM DESENHO
PERDIDA	

NUMBER XI

THE BODY OF ABEL FOUND BY
ADAM AND EVE; CAIN, WHO WAS
ABOUT TO BURY IT, FLEEING FROM
THE FACE OF HIS PARENTS. A
DRAWING

NÚMERO XI

O CORPO DE ABEL ENCONTRADO
POR ADÃO E EVA; CAIN, QUE ESTAVA
PRESTES A ENTERRÁ-LO, FUGINDO
DO OLHAR DE SEUS PAIS. UM
DESENHO



NUMBER XII
THE SOLDIERS CASTING LOTS FOR
CHRIST'S GARMENT
A DRAWING

NÚMERO XII
OS SOLDADOS TIRANDO A SORTE
PELA VESTIMENTA DE CRISTO.
UM DESENHO



NUMBER XIII
JACOB'S LADDER
A DRAWING

NÚMERO XIII
A ESCADA DE JACÓ
UM DESENHO



NUMBER XIV

THE ANGELS HOVERING OVER THE
BODY OF JESUS IN THE SEPULCHRE.
A DRAWING

NÚMERO XIV

OS ANJOS PAIRANDO SOBRE O
CORPO DE JESUS NA SEPULTURA.
UM DESENHO



NUMBER XV
RUTH
A DRAWING

NÚMERO XV
RUTE
UM DESENHO



NUMBER XVI
THE PENANCE OF JANE SHORE IN
ST. PAUL'S CHURCH
A DRAWING

NÚMERO XVI
A PENITÊNCIA DE JANE SHORE NA
IGREJA DE ST. PAUL
UM DESENHO



CRÉDITOS DAS IMAGENS

Peregrinos de Chaucer

<http://upload.wikimedia.org/wikipedia/commons/e/e6/William_Blake_-_Canterbury_Pilgrims_Picture.jpg>.

A Forma Espiritual de Nelson conduzindo o Leviatã

<http://www.tate.org.uk/art/images/work/N/N03/N03006_10.jpg>.

A Forma Espiritual de Pitt conduzindo o Beumonte

<http://www.tate.org.uk/art/images/work/N/N01/N01110_9.jpg>.

O Bardo, de Gray

<http://www.tate.org.uk/art/images/work/N/N03/N03551_10.jpg>.

Um tema de Shakespeare

<[http://en.wikipedia.org/wiki/Descriptive_Catalogue_\(1809\)#mediaviewer/File:William_Blake_%27As_if_an_angel_dropped_down_from_the_clouds](http://en.wikipedia.org/wiki/Descriptive_Catalogue_(1809)#mediaviewer/File:William_Blake_%27As_if_an_angel_dropped_down_from_the_clouds)>.

Satã chamando suas legiões

<http://ichef.bbci.co.uk/arts/yourpaintings/images/paintings/pet/large/ntiv_pet_486264_large.jpg>.

O Corpo de Abel sendo encontrado por Adão e Eva

<[http://en.wikipedia.org/wiki/Descriptive_Catalogue_\(1809\)#mediaviewer/File:Blake_Cain_Fleeing_from_the Wrath_of_God_\(The_Body_of_Abel_Found_by_Adam_and_Eve\)_c1805-1809.jpg](http://en.wikipedia.org/wiki/Descriptive_Catalogue_(1809)#mediaviewer/File:Blake_Cain_Fleeing_from_the Wrath_of_God_(The_Body_of_Abel_Found_by_Adam_and_Eve)_c1805-1809.jpg)>.

Soldados tirando a sorte pelas veste de Cristo

<<https://s-media-cache-ak0.pinimg.com/736x/3a/bb/8c/3abb8c38bd85cb39d92b1e6a1f638320.jpg>>

A Escada de Jacó

<http://upload.wikimedia.org/wikipedia/commons/e/ea/Blake_jacobladder.jpg>.

Anjos pairando sobre o corpo de Jesus na sepultura

<http://upload.wikimedia.org/wikipedia/commons/2/22/William_Blake_-_Christ_in_the_Sepulchre%2C_Guarded_by_Angels.jpg>.

Rute, um desenho

<http://upload.wikimedia.org/wikipedia/commons/8/83/William_Blake%2CRuth_the_Dutiful_Daughter-in-law%2C_1803_Southampton_Art_Gallery.jpg>.

A Penitência de Jane Shore – Um Desenho

<http://www.tate.org.uk/art/images/work/N/N05/N05898_10.jpg>.