

Leitura e análise de imagem

O que é imagem?



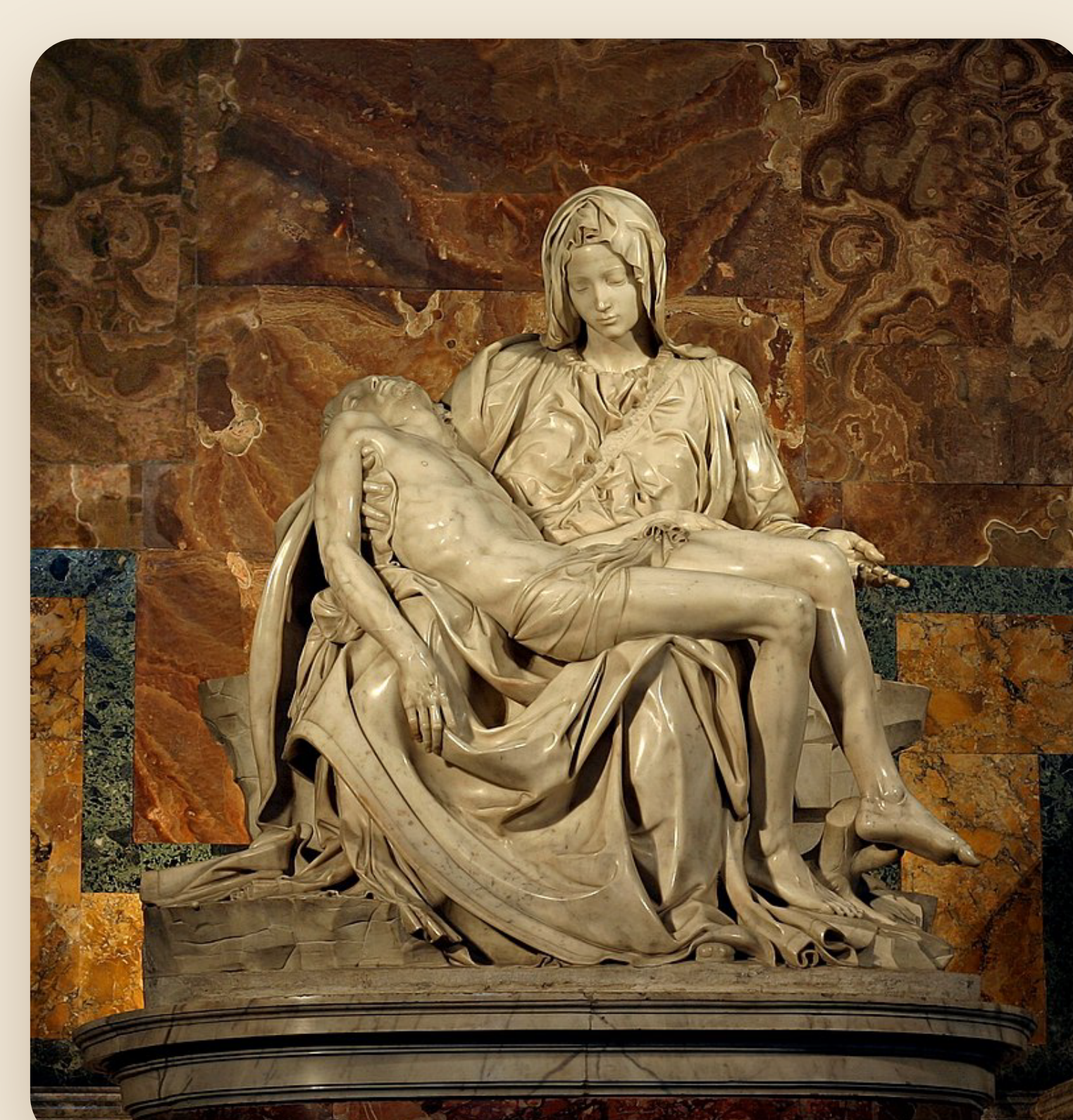
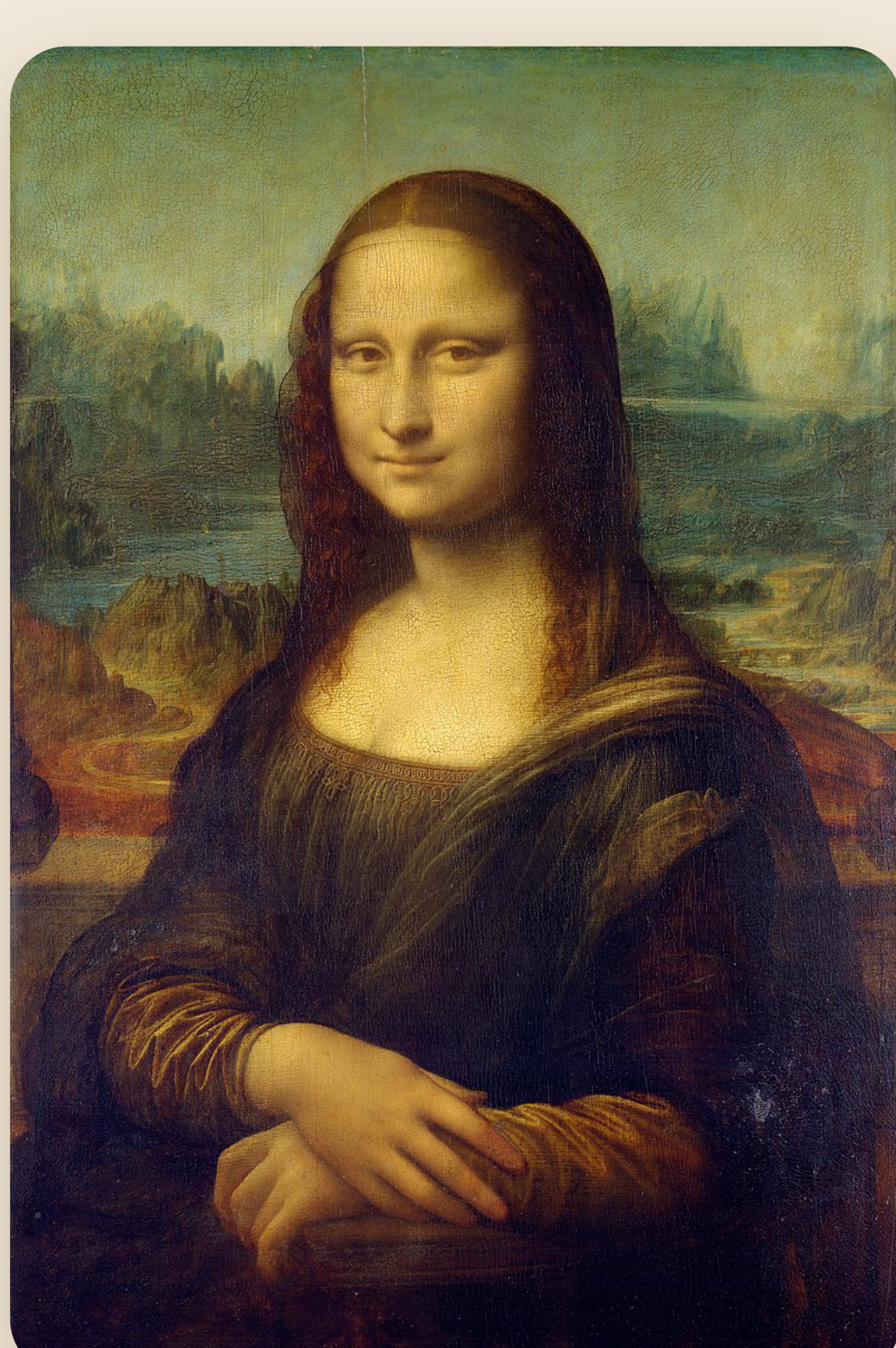
É **qualquer visualização** gerada pelo ser humano em forma de objeto, obra de arte, de registro foto-mecânico, de construção pictórica (pintura, desenho, gravura) e pensamento (imagens mentais).

Imagem *estática*

Como a fotografia.

Imagem *cinética*

Como a televisão, o vídeo e o cinema.



Há três grandes grupos de estudos:

Imagem como **documento**

Abordagem de caráter mais etnográfico. Ex.: fotografia.

Imagem como **narrativa**

Imagem em movimento. Ex.: televisão e vídeo/filme.

"Exercícios do ver"

Reflexões sobre a imagem.

Análise de imagem

1 **Leitura** → 2 **Interpretação** → 3 **Síntese/conclusão**

A análise se refere à capacidade das imagens de comunicar uma mensagem.

Desafio



Tradução de códigos visuais em signos linguísticos (número de representações linguísticas é reduzido em oposição às possibilidades das narrativas visuais).

Subjetividade nas transposições



Contexto de produção, recepção da mensagem e história da imagem.

Dois percursos metodológicos diferentes:

- Segmentação ou desdobramento da imagem para realização de sua leitura.
- Produção de novas imagens.



Ponto de partida para o analista da imagem: relações de oposição e segmentação.

Alguns autores separam:

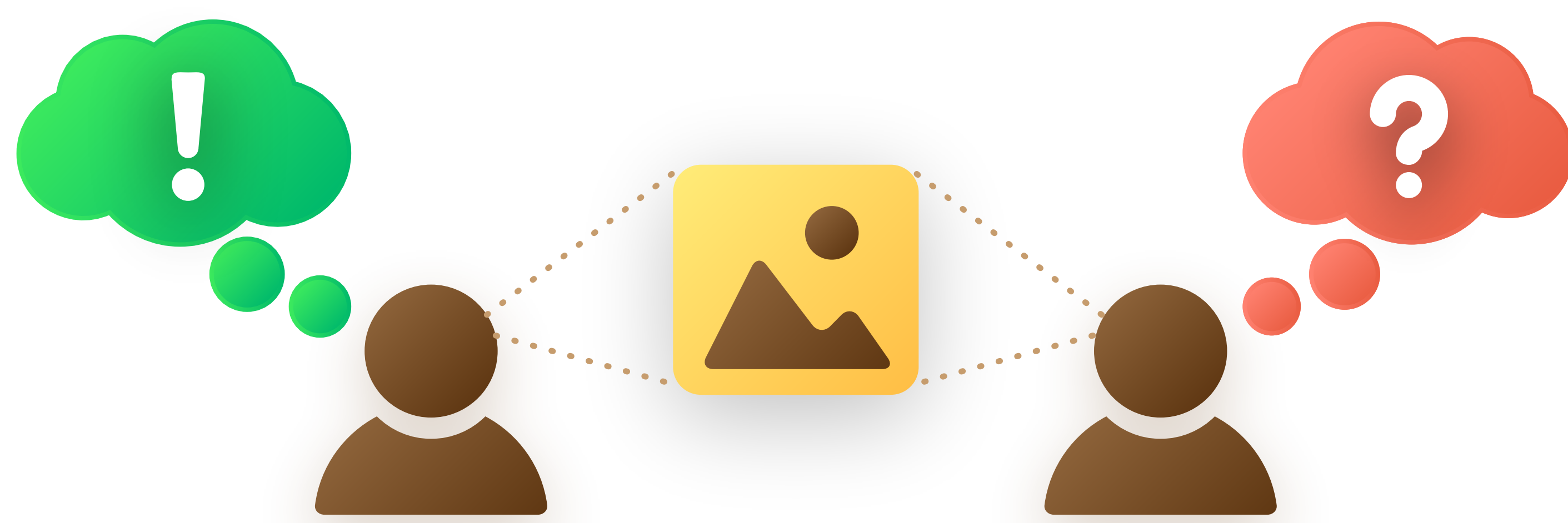
Aspectos técnicos

Conteúdo ou significação

Valores artísticos

Para outros autores esses valores dialogam entre si.

Apreensão de imagens



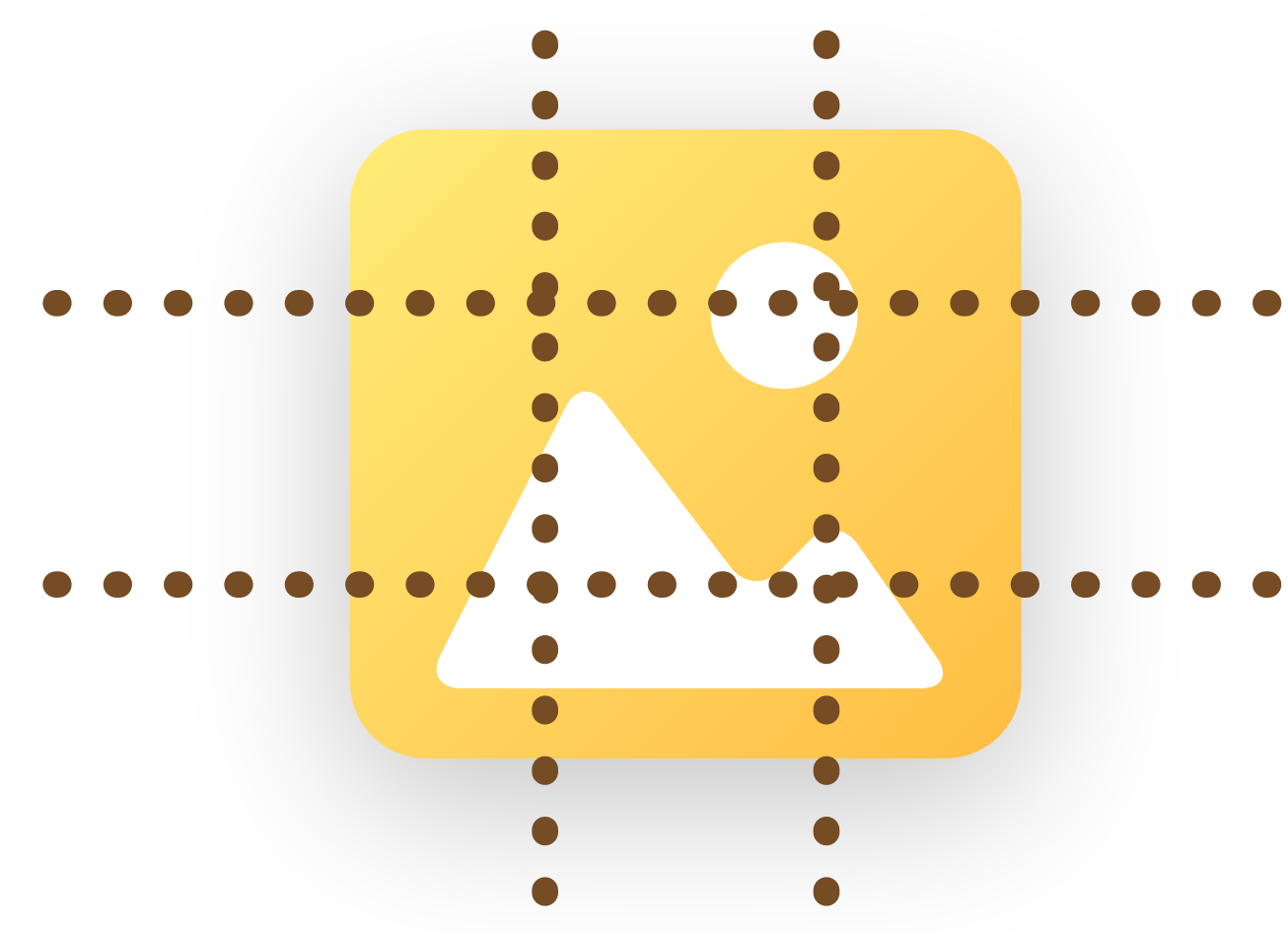
Multidirecionada, dependendo apenas do olhar de cada receptor.

Enquadramento da imagem



Recorte feito pelo produtor do registro visual para comunicar sua mensagem.

Composição da imagem

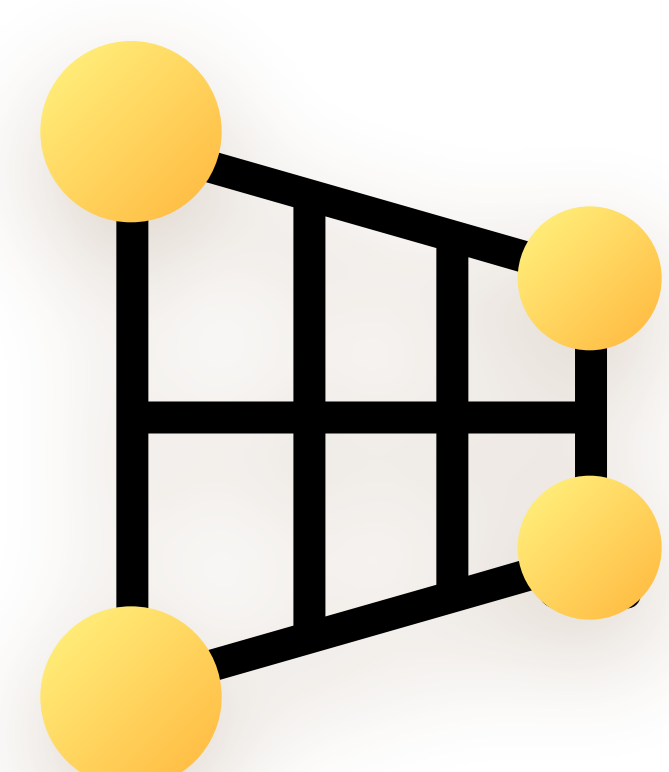


Outro "operador não discursivo" da imagem. Arranjos dos elementos presentes na cena representada ou recortada no registro visual que estamos analisando.

Planos de enquadramento: é a gramática da mensagem visual, isto é, a codificação ou padronização, além de nomenclaturas que podem apresentar pequenas variações de acordo com o autor ou escola tomada como referência. Cada tipo de recorte possui uma função narrativa.

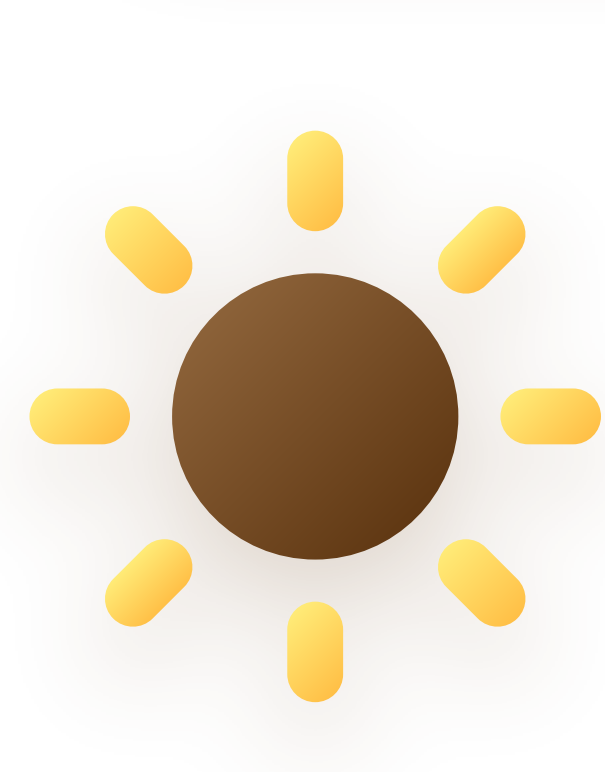
Outros aspectos da análise da composição: relação entre os elementos representados e os espaços livres disponíveis na cena; presença de linhas (ópticas ou presentes pela forma de alinhamento dos elementos na imagem); e o olhar, quando a imagem incluir figuras humanas.

O que pode ser analisado?



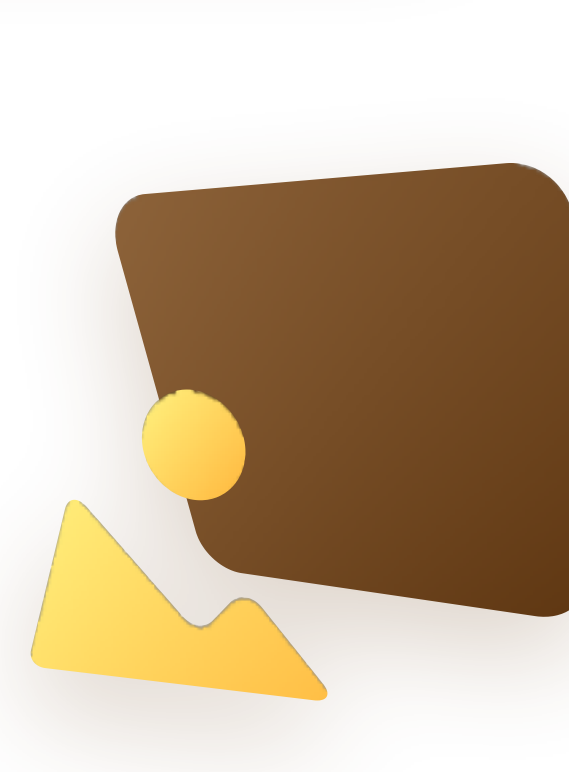
Perspectiva

Profundidade da imagem.



Cor/iluminação

Incidência da luz na cena.



Relação fundo/figura

O olhar se desloca para a busca de oposições.



Plano

Primeiro plano, segundo plano...



Posição do registrador

Altera a leitura da imagem.



Produção e recepção

Condições nas quais a imagem foi produzida e como foi recebida.



Meio

Meios de comunicação em que se insere a mensagem visual analisada.

Em **imagens cinéticas**, pode-se analisar aspectos temporais (tempo de duração); ritmo de montagem ou edição das cenas; a forma de encadeamento dos registros visuais; e os movimentos de câmera, dentre outras possibilidades.